

**ÉLARGIS
TES
HORIZONS**

#DiscoverEU

Info Kit
DiscoverEU

Ton aventure
de A Z
d'Arlon à Zagreb



Ce PDF est interactif !



Bienvenue dans ton aventure DiscoverEU

FÉLICITATIONS !

Tu fais partie des jeunes sélectionnés pour participer à DiscoverEU, une expérience unique qui va te permettre de découvrir l'Europe autrement, de voyager en train, de rencontrer de nouvelles cultures et de vivre des moments inoubliables.

Ce guide a été conçu pour t'accompagner avant et pendant ton voyage. Tu y trouveras des conseils pratiques, des informations utiles et des pistes de réflexion pour t'aider à préparer ton départ, voyager en toute sérénité et profiter pleinement de cette aventure.

Afin de t'aider au mieux dans cette préparation, des séances d'information dédiées sont organisées. Elles te permettront de poser tes questions, de mieux comprendre le fonctionnement du programme et d'échanger avec d'autres jeunes qui s'appêtent eux aussi à partir.

Tu auras également accès à un **groupe WhatsApp belge francophone**, un espace d'échange pour partager des conseils, des bons plans, poser tes questions et rester en contact avec d'autres participant·e·s DiscoverEU avant, pendant et après le voyage.

Voyager avec DiscoverEU, ce n'est pas seulement se déplacer d'un pays à l'autre : c'est apprendre à être autonome, s'ouvrir aux autres, sortir de sa zone de confort et mieux comprendre le monde qui nous entoure. Chaque trajet, chaque rencontre et chaque imprévu fait partie de l'expérience.

Nous te souhaitons un voyage riche en découvertes, en rencontres et en souvenirs.

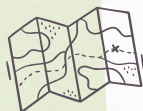
Bon voyage et profite pleinement de cette belle opportunité !

Témoignage

Nathan

« J'ai voyagé en Italie et j'y ai visité plusieurs endroits : le lac de Garde, Rome, ... J'avais envie de faire un mélange entre randonnée et ville touristique. J'ai fait attention à prévoir toujours un peu plus de temps que le temps du voyage parce qu'il peut y avoir des décalages de train.

Des changements de plan, il y en aura toujours. Le meilleur conseil que je puisse donner est de partir avec cet état d'esprit... »



Sommaire



1. Inspiration

..... 04

Où voyager avec mon pass Interrail ?	05
Itinéraire : comment s'y retrouver	05
Toujours pas plus d'idées ?	06

2. Sur la route

..... 07

Check-list des documents	07
Budget	07
Voyager facilement en train	08
Check list bagages	10
Meet-ups	12
A propos de ta réservation « DiscoverEU »	13
Quelles sont les 10 choses que je dois savoir sur le Pass Interrail ?	13
Dans combien de pays puis-je me rendre ?	14
Comment réserver mon voyage ?	15
Que se passe-t-il si je dois annuler ou modifier mon voyage ?	15
Problèmes techniques concernant le formulaire de réservation	16
Réservation de siège	16
Partager en toute sécurité des infos de mon voyage sur les réseaux sociaux	17
Comment rendre mon aventure plus verte ?	18
Logement	20
Itinérance et téléphone portable	22
Voyager moins cher	22
Guides de voyage	23
Prendre contact avec l'UE	24
En cas d'urgence	25
Soins de santé	25
Assurance	26
Frais bancaires	26
Tourisme Accessible : DiscoverEu est accessible à tout le monde	28
Applications utiles	31



3. Que faire à mon retour ?

..... 36

4. Contact

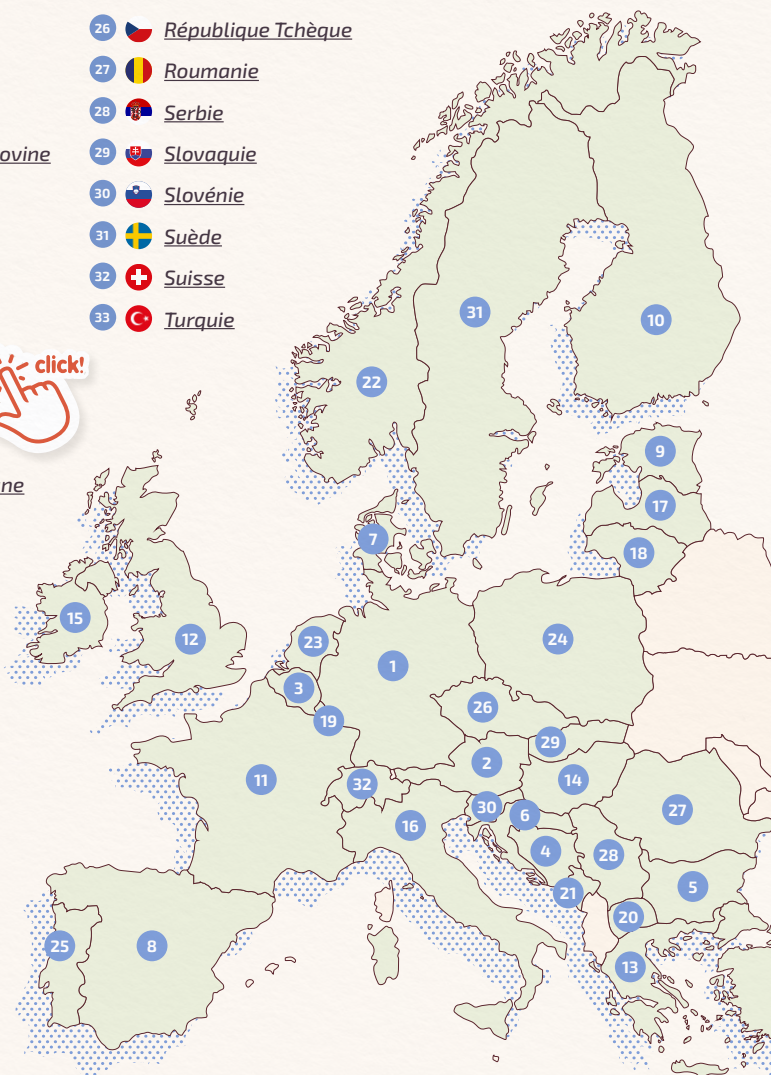
..... 38

1. Inspiration

Il y a tant à voir en Europe, mais **le temps de ton voyage DiscoverEU est malheureusement limité. Pour t'aider à choisir**, nous avons regroupé dans ce chapitre **différentes routes** possibles ainsi que des **conseils** pour que tu profites au maximum de ton aventure.



- | | |
|---|--|
| 1  <u>Allemagne</u> | 26  <u>République Tchèque</u> |
| 2  <u>Autriche</u> | 27  <u>Roumanie</u> |
| 3  <u>Belgique</u> | 28  <u>Serbie</u> |
| 4  <u>Bosnie-Herzégovine</u> | 29  <u>Slovaquie</u> |
| 5  <u>Bulgarie</u> | 30  <u>Slovénie</u> |
| 6  <u>Croatie</u> | 31  <u>Suède</u> |
| 7  <u>Danemark</u> | 32  <u>Suisse</u> |
| 8  <u>Espagne</u> | 33  <u>Turquie</u> |
| 9  <u>Estonie</u> | |
| 10  <u>Finlande</u> | |
| 11  <u>France</u> | |
| 12  <u>Grande-Bretagne</u> | |
| 13  <u>Grèce</u> | |
| 14  <u>Hongrie</u> | |
| 15  <u>Irlande</u> | |
| 16  <u>Italie</u> | |
| 17  <u>Lettonie</u> | |
| 18  <u>Lituanie</u> | |
| 19  <u>Luxembourg</u> | |
| 20  <u>Macédoine</u> | |
| 21  <u>Monténégro</u> | |
| 22  <u>Norvège</u> | |
| 23  <u>Pays-Bas</u> | |
| 24  <u>Pologne</u> | |
| 25  <u>Portugal</u> | |



Où voyager
avec mon
pass Interrail ?



interrail
eurail



Tu cherches un peu d'inspiration ?

L'Union Européenne assure chaque année la promotion de nombreux événements et projets culturels dans toute l'Europe. Elle soutient en particulier les «**Capitales européennes de la culture**», une initiative qui vise à mettre en valeur la **riche diversité culturelle de l'Europe**. Elle organise des expositions et des événements célébrant la culture locale des villes choisies.

En 2026,
les capitales
nommées
sont :



Trenčín 🇸🇰 Slovaquie

Itinéraire ...

Comment s'y retrouver

- Le site web [Rome2Rio](#) peut t'aider à organiser ton voyage. Il affiche toutes les connexions possibles avec des estimations de prix, selon les différents moyens de transport. Tu y trouveras des liens vers les sites web des services de transport et leurs horaires.

Rome2Rio



Oulu 🇫🇮 Finlande

Toujours pas plus d'idées ?

En voici !



DiscoverEU route Bien-être

Prends le temps de respirer, bouger, savourer et t'inspirer en explorant l'Europe autrement. L'itinéraire Bien-être DiscoverEU te fait voyager entre sport, culture, nature et plaisirs locaux pour nourrir ton corps et ton esprit.

DiscoverEU route Culture

Certaines destinations ont été reconnues comme capitale européenne de la culture, tandis que d'autres ont été ajoutées à la prestigieuse liste du patrimoine mondial de l'UNESCO.

DiscoverEU route Digitale

Cette route numérique reprend une carte des villes européennes à la pointe du numérique qui ouvrent toutes les voies en utilisant les technologies numériques dans leurs bâtiments, leurs rues et leurs environnements. Dans beaucoup de ces villes, tu peux te connecter au Wi-Fi gratuit dans les espaces publics, utiliser une application pour vérifier à combien de minutes se trouve le prochain bus ou monter sur un vélo électrique pour découvrir la ville.



DiscoverEU route Verte

Explore les différentes sections de cette carte pour découvrir des endroits étonnants, à la fois agréables à visiter et respectueux de l'environnement.

DiscoverEU route Européenne 'Bauhaus'

Entre dans le nouveau Bauhaus européen (NEB). L'initiative combine trois valeurs : durabilité, inclusion et esthétique. La nouvelle route européenne du Bauhaus (NEB) donne vie au concept NEB, te donnant la possibilité d'explorer des villes avant-gardistes au cours de ton aventure DiscoverEU. Ces « villes héros de NEB » ont un lien fort et direct avec la vision de l'Union européenne d'un avenir beau, durable et inclusif.

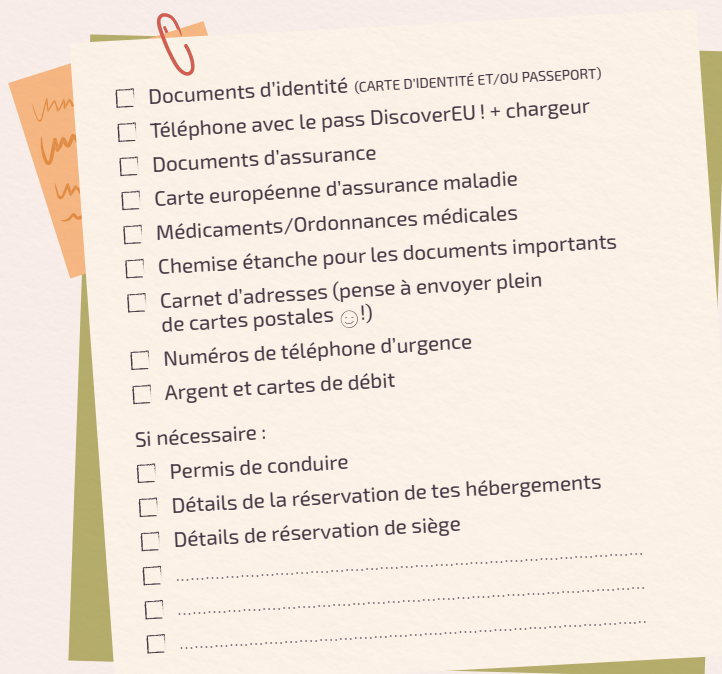


2. Sur la route

Check-list des documents

Conserve ces documents dans un endroit sûr, bien fermé et difficilement accessible. Pense également à en garder une copie scannée, par exemple dans un e-mail ou sur un drive (si tu as un espace de stockage sûr) à laquelle toi ou quelqu'un d'autre pourra accéder en cas d'urgence.

N'hésite pas à ajouter des éléments à la liste :



Budget

Voici un site pour t'aider à planifier tes dépenses en fonction du pays que tu souhaites visiter :



Voyager facilement en train

Bien gérer ses bagages

Voyager en train à travers l'Europe est une expérience confortable, flexible et écologique. Mais pour en profiter pleinement, bien gérer ses bagages est essentiel. Contrairement à l'avion, le train offre plus de liberté... à condition de voyager malin !

Combien de bagages peut-on prendre en train ?

Bonne nouvelle : la plupart des compagnies ferroviaires européennes n'imposent pas de limite stricte de poids pour les bagages.

En général, tu peux emporter :

- 1 sac à dos ou valise principale
- 1 petit sac (sac à dos, sac à main, sac d'ordinateur)

Astuce DiscoverEU : privilégie un sac à dos confortable plutôt qu'une grosse valise, surtout si tu enchaînes les trains et les correspondances.

La règle principale est simple :

Tu dois pouvoir porter et gérer tes bagages seule.

Où ranger ses bagages dans le train ?

Selon le type de train, plusieurs options existent :

- Porte-bagages au-dessus des sièges (pour sacs et petits bagages)
- Espaces dédiés en bout de wagon (pour valises et grands sacs)
- Sous ou entre les sièges (si l'espace le permet)

Pense à toujours garder tes objets de valeur (papiers, argent, téléphone) avec toi.

Conseils pour voyager léger

- Prends des vêtements polyvalents et faciles à laver
- Utilise des sacs de rangement ou des pochettes
- Évite les objets inutiles (tu pourras souvent acheter sur place)
- Prévois une petite gourde, un cadenas et une trousse de secours basique

Moins tu transportes, plus tu profites du voyage !

Identifier son bagage

Les trains peuvent être fréquentés et les bagages se ressemblent souvent.

Ajoute :

- une étiquette avec ton prénom
- un ruban ou autocollant visible
- éventuellement un petit cadenas



Les consignes à bagages en gare

Tu arrives trop tôt à destination ou tu repars plus tard dans la journée ?

Bonne nouvelle : de nombreuses grandes gares européennes disposent de consignes à bagages.

Comment ça fonctionne ?

Consignes automatiques ou service avec personnel

- Paiement à l'heure ou à la journée
- Prix variables selon la taille du bagage et la durée (souvent entre 5 € et 10 €)

Où les trouver ?

- Dans les grandes gares (Paris, Berlin, Rome, Madrid, Bruxelles...)
- Parfois indiquées comme "Luggage lockers", "Left luggage" ou "Consigne"

Pense à vérifier les horaires d'ouverture si la consigne n'est pas automatique.

À savoir

- Les consignes peuvent être pleines en haute saison
- Certaines acceptent uniquement les paiements par carte
- Garde toujours ton ticket ou code d'accès en sécurité

En résumé

- ✔ Voyage léger
- ✔ Garde l'essentiel avec toi
- ✔ Anticipe les correspondances
- ✔ Utilise les consignes pour plus de liberté

Bien gérer ses bagages, c'est gagner en confort, en mobilité et en sérénité.

Tu pourras ainsi te concentrer sur l'essentiel : découvrir, rencontrer et profiter de ton aventure DiscoverEU



Check list bagages

Check-list essentielle pour voyager en auberge de jeunesse.

Voyager en auberge de jeunesse, c'est économique, convivial et idéal pour rencontrer d'autres voyageurs. Mais pour être à l'aise au quotidien, mieux vaut bien préparer son sac.

Voici l'essentiel à ne pas oublier.

Documents importants (à garder sur soi)

- Carte d'identité ou passeport
- Carte européenne d'assurance maladie
- Carte bancaire + un peu de cash
- Numéros d'urgence et contacts importants
- Assurance voyage (si applicable)
-
-
-
-

Astuce :
fais des copies numériques
(mail ou cloud) et
une copie papier.



Bagages & organisation

- Sac à dos principal (facile à porter)
- Petit sac de jour (visites, excursions)
- Cadenas (indispensable en auberge !)
- Sacs de rangement / sacs en tissu
- Sac pour linge sale
-
-
-
-
-
-

Spécial auberge de jeunesse

- Draps / sac de couchage (souvent obligatoire ou très utile)
- Petite serviette microfibre (sèche vite)
- Tongs / claquettes (douches communes)
- Masque de nuit
- Boules Quies (très recommandé !)
- Multiprise ou adaptateur (peu de prises)
-
-
-
-

Vêtements (voyager léger)

- Vêtements confortables et polyvalents
- Sous-vêtements + chaussettes
- Pull ou sweat (trains, soirées fraîches)
- Veste imperméable
- Pyjama
- Chaussures confortables
- Maillot de bain (toujours utile)
-
-
-
-

Astuce :
choisis des vêtements faciles à laver et à sécher.

Trousse de toilette (format pratique)

- Brosse à dents / dentifrice
- Gel douche / shampoing (format voyage)
- Déodorant
- Crème solaire
- Médicaments personnels
- Petite trousse de premiers secours
- Papier toilette / mouchoirs (toujours utile en route)
-
-
-
-
-
-



Électronique

- Téléphone
- Chargeur
- Batterie externe (très utile en train)
- Écouteurs ou casque
- Lampe frontale ou petite lampe (dortoirs)
-
-
-

Pratique au quotidien

- Gourde réutilisable
- Petite lunch box ou sac alimentaire
- Couverts réutilisables
- Snack pour les trajets
- Carnet + stylo
-
-
-

Meet-ups

Pars à la rencontre des autres voyageurs DiscoverEU en Europe !

Chaque pays organise des rencontres gratuites pour permettre aux voyageurs de se retrouver et de découvrir une ville. Généralement, l'hébergement, la nourriture et les activités sont offertes. Une occasion unique de voyager à moindre frais et de rencontrer d'autres jeunes.

Inscription gratuite mais obligatoire via le Portail Européen de la Jeunesse :



Rencontres
gratuites !

Inscription
obligatoire



DiscoverEU Meet ups

Pays	Type d'événement	Year
<input type="text" value="Sélectionner un pays"/>	<input type="text" value="Sélectionner un type"/>	<input type="text" value="Select a year"/>
Date de début de la période recherchée	Date de fin de la période recherchée	
<input type="text" value="Date de début de la période recherchée"/>	<input type="text" value="Date de fin de la période recherchée"/>	
Effacer la recherche		
<input type="checkbox"/> Afficher la carte		



À propos de ta réservation

<< DiscoverEU >>



Quelles sont les 10 choses que je dois savoir sur le Pass Interrail ?

- 1 **Un mois de validité** : Ton pass est valable pendant 1 mois entier. Durant ce mois, seulement 7 jours sont prévus pour se déplacer. Un «jour de voyage» signifie une journée où tu prends un ou plusieurs trains, quelle que soit la distance parcourue.
- 2 **Une fois la période de validité entamée, le Pass ne peut plus être désactivé.** Par conséquent, ne l'active pas tant que tu n'es pas sûr de tes dates de voyage. Pour plus d'informations sur la procédure à suivre, consulte [cet article](#).
- 3 **Avec ton Pass Interrail DiscoverEU, tu disposes de 4 crédits qui te permettent de réserver des places sans frais supplémentaires.** Consulte [cet article](#).
- 4 **Tu peux uniquement voyager dans ton pays d'origine pendant 2 de tes 7 jours de voyage.** Pour plus d'informations à ce sujet, consulte [cet article](#).
- 5 **Les données du planificateur ne sont pas des informations en temps réel sur les trains.** Pour obtenir les informations les plus récentes concernant ton train, consulte le site Web de la compagnie ferroviaire en question ou les affichages en gare. Consulte [cet article](#).
- 6 **En cas de grève ou de perturbations majeures** : nous te recommandons d'activer les notifications de service lorsque tu installeras l'application DiscoverEU Travel pour être informé de ces perturbations.
- 7 **En tant que voyageur DiscoverEU, tu as accès à de nombreuses réductions dans toute l'Europe** : Dans le cadre du programme DiscoverEU, tu as accès à une [carte jeunes européenne](#) dans ton application. Elle t'offre de nombreuses réductions dans tous les pays européens, et t'aide à trouver un logement ou des transports en commun moins chers !
- 8 **La compagnie ferroviaire est le premier point de contact en cas de perturbation.** Si un problème survient pendant ton voyage, nous te recommandons de t'adresser en priorité au personnel ferroviaire.
- 9 **Certains pays ne sont pas inclus dans le planificateur**, mais tu peux quand même t'y rendre ! Pour connaître les pays inclus et savoir comment préparer ton voyage, consulte [cet article](#).
- 10 **Ton Pass a une date d'expiration.** Consulte [cet article](#).

Pour en savoir plus,
tu peux consulter
les sites suivants:

START-DISCOVER.EU

EUROPA.EU



Dans combien de pays puis-je me rendre ?

Cela dépend de l'option choisie :

Voyage flexible



Tu peux visiter tous les pays que tu veux. Toutefois, le nombre de jours de déplacement est limité. Ainsi, tu peux voyager à l'étranger pendant un mois entier, mais au cours de ce mois, tu ne peux utiliser qu'un certain nombre de jours pour te déplacer (autrement dit, pour prendre le train).

- Les **dates de voyage restent flexibles** tant que les candidats sélectionnés n'ont pas activé leur titre de transport.
- Les candidats sélectionnés pourront voyager au cours d'une **période maximale d'un mois**, avec un nombre défini de jours de voyage (sept).
- Une fois le titre de transport activé, les candidats sélectionnés peuvent se déplacer plusieurs jours de suite, ou étaler leurs jours de déplacement sur la période d'un mois.

Voyage fixe



Le nombre de destinations est limité à 2 pays ou 2 villes d'un même pays :

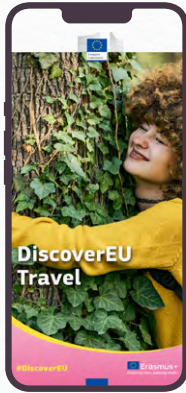
- Les candidats sélectionnés communiqueront au contractant leur itinéraire souhaité **comprenant des dates et horaires de voyage fixes et des destinations prédéfinies**.
- Les dates de voyage et les destinations ne pourront plus être modifiées une fois le billet fixe réservé. Les voyages doivent avoir lieu au cours d'une période maximale d'un mois.
- Les candidats sélectionnés pourront se rendre au maximum dans **2 pays** qui sont **membres de l'Union européenne ou pays hors UE associés au programme Erasmus+** (voir page 4) à la date de la décision de sélection au cours d'une période maximale d'un mois.
- **Tous les frais de réservation** sont inclus dans l'option de voyage fixe, mais une limite budgétaire globale de 273,35 euros doit être respectée. Les candidats sélectionnés doivent s'assurer que leur itinéraire est réalisable.

Comment réserver mon voyage ?

Télécharge l'app Discover EU (le lien est dans l'email de confirmation que tu as reçu).

Tu pourras :

- Avoir accès à ta réservation et effectuer directement les modifications
- Télécharger ta Carte « Jeunes » Européenne avec plein de réduction



Des questions ?

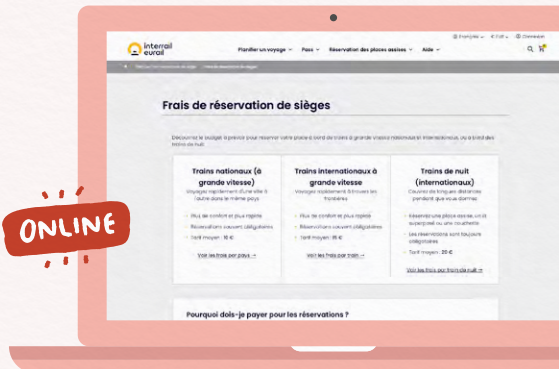
Réservation de siège

Découvre le budget à prévoir pour réserver ta place à bord de trains à grande vitesse nationaux et internationaux, ou à bord des trains de nuit.



réservations gratuites

ONLINE



Que se passe-t-il si je dois annuler ou modifier mon voyage?

Tous les frais de modification ou d'annulation seront à ta charge.

Aucun budget supplémentaire n'est prévu pour couvrir les dépenses de ce type, quelle qu'en soit la raison. Il existe des assurances voyage privées qui couvrent ce type de dépenses.

Si tu souhaites annuler ta participation, tu dois envoyer un email au contractant. Dans ce cas, un candidat figurant sur la liste de réserve recevra ton titre de transport. L'adresse électronique du



contractant t'a été communiquée lors de ta sélection.

Si tu as choisi l'option de voyage flexible et souhaites modifier ton premier jour de voyage, tu peux le faire à tout moment avant le début de la journée en question (00h00 HEC) dans l'application DiscoverEU. Si tu souhaites annuler ton voyage, tu dois contacter le contractant. Pour l'option de voyage fixe, tu devras écrire au contractant.

Problèmes techniques concernant le formulaire de réservation

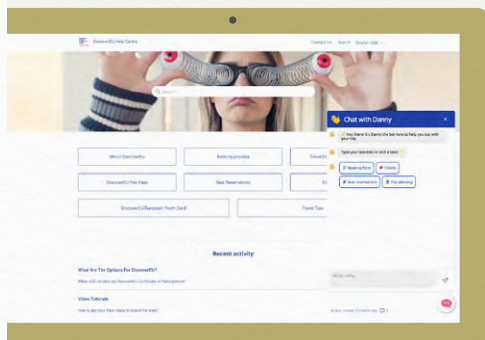
Un souci lors de ton voyage ? Un problème de réservation ? Tu as perdu ton téléphone et donc ton pass ?

Consulte le site start-discover.eu



Tu peux même contacter directement le Help Centre.

Tu peux t'attendre à une réponse les jours ouvrables entre 9h00 et 18h00, heure de Bruxelles, du lundi au vendredi.



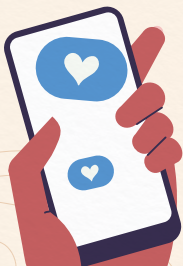
Comment puis-je partager en toute sécurité des informations concernant mon voyage sur les réseaux sociaux ?



Sur le [groupe Facebook officiel #DiscoverEU](#) ou sur [Instagram](#), tu peux faire des rencontres, partager des conseils de voyage, des souvenirs et créer des amitiés. C'est un lieu formidable où, grâce aux commentaires et aux réactions, tu peux te sentir connecté. Cependant, n'oublie pas que tu dois toujours faire attention lorsque tu partages des informations personnelles et des informations sur ton voyage sur les réseaux sociaux.

Ci-dessous, tu trouveras nos conseils pour rester en sécurité, aussi bien en ligne que pendant ton voyage :

- Informe ta famille et tes amis de ton itinéraire complet ;
- Ne partage jamais publiquement tes informations personnelles sur les réseaux sociaux ;
- Partage ton itinéraire lorsque tu cherches des conseils, mais évite de communiquer les dates exactes ou l'endroit où tu vas séjourner ;
- Partage tes souvenirs et tes photos à la fin de ton voyage, mais assure-toi que toutes les informations personnelles (par exemple ton numéro de passeport, ton billet de train) sont cachées ou entièrement floutées ;
- Lorsque tu communique avec d'autres voyageurs, essaie de t'en tenir à Messenger, Instagram ou tout autre réseau social, sans donner ton numéro de téléphone personnel.



Identifie-nous
@le.bij
sur Instagram !

Comment rendre mon aventure

plus verte ?



Ne laisser que des traces de pas sur ton passage lors de tes voyages est déjà très bien, mais qu'en est-il des autres marques laissées sur notre environnement ? Parfois, la façon dont tu voyages et les choix que tu fais sur le chemin font toute la différence... C'est pourquoi l'équipe de DiscoverEU t'a préparé quelques « conseils et astuces pour voyager en respectant l'environnement » ! Voici quelques idées à mettre en pratique lors de ton voyage DiscoverEU.



- Tu contribues déjà énormément en empruntant les **transports en commun terrestres**, tels que les trains et les bus. En général, c'est meilleur pour l'environnement que de prendre la voiture ou l'avion. Ce moyen de transport t'offre également l'avantage de pouvoir profiter des magnifiques paysages européens qui t'entourent.
- Il est également très agréable de te déplacer **en vélo ou à pied** lors de tes visites : un plus pour l'environnement, mais aussi pour ta santé !
- **Profite de la culture locale** : soutiens la communauté locale en achetant des souvenirs fabriqués localement ou mange dans des restaurants locaux.
- Savais-tu que l'un des plus gros impacts sur notre environnement provient de la façon dont nous produisons et consommons nos aliments ? Que tu sois au restaurant ou au marché local, pourquoi ne pas déguster **des aliments bio et locaux** ? Les aliments bio étant traités sans pesticides ni herbicides, ils contribuent également à l'amélioration de la qualité de l'eau !

- **Réduis ta consommation d'énergie.** Cela peut paraître évident mais on ne le répétera jamais assez : débranche le chargeur de ton téléphone portable une fois celui-ci entièrement chargé, et pense à éteindre les lumières.
- **Fais des économies d'eau.** Bois l'eau du robinet, porte tes habits et utilise ta serviette plus d'une fois, prends une douche courte.
- **Évite les déchets,** notamment les objets à usage unique en plastique. Comment ? Apporte ta propre gourde ou ta tasse de café réutilisable, apporte un sac de courses réutilisable et n'utilise pas de pailles en plastique pour tes boissons. Si tu ne peux pas les éviter, assure-toi que les objets en plastique que tu utilises sont au moins biodégradables. Tu peux aussi utiliser les couverts DiscoverEU.
- **Partager, c'est protéger :** si tu voyages avec un groupe d'amis, pourquoi ne pas partager une grande bouteille de shampoing, une crème hydratante, un de gel douche, etc. Chacun peut porter un produit, et cela vous permettra à tous de réduire vos déchets.
- **Le soleil, la mer et le plastique ?** Rejoins une mission de nettoyage d'une plage locale ou des rues de la ville avec d'autres voyageurs DiscoverEU ! De nombreuses communes organisent ces événements. Il te suffit de t'y inscrire.
- **Renseigne-toi** sur les pratiques écoresponsables de ton hébergement (auberge de jeunesse, hôtel, maison d'hôte) et des organisations de tourisme. Par exemple, est-ce qu'ils font le tri ? Ont-ils une politique environnementale ?
- **Enfin et surtout, sors des sentiers battus !** De nombreuses destinations croulent sous les flots de touristes chaque année. Pars à la découverte de lieux moins fréquentés pour passer d'agréables moments et faire de nouvelles rencontres dans d'autres endroits d'Europe.



Bons Plans

- Des locaux te font découvrir leur ville gratuitement : internationalgreeter.org



- Si tu aimes les musées, sache que, dans certains pays européens, l'entrée des musées nationaux est gratuite (pour les expositions permanentes). Il existe aussi des jours gratuits, comme le 1^{er} dimanche du mois ou un autre jour de la semaine.



Logement



Loge chez un(e) ami(e) ou un membre de ta famille

Cette option te permettra également de découvrir le pays comme l'un de ses habitants. La personne que tu connais vit déjà là-bas et connaît donc les bons plans.

Un conseil : n'oublie pas de témoigner ta reconnaissance et ton respect à tes hôtes pour leur hospitalité. Pour les remercier, tu peux leur offrir un produit typique de ton pays.

Séjourne en auberge de jeunesse

Il y en a partout en Europe. C'est le bon moyen pour économiser de l'argent et faire de nouvelles rencontres. Par défaut, tu dormiras dans un dortoir et tous les équipements sont partagés (salle de bain, cuisine, salon).

Cependant, il est souvent possible de réserver un dortoir plus petit, voire une chambre simple ou double, selon tes préférences. La plupart des auberges disposent également d'un accès Wi-Fi gratuit, d'un bar, de casiers, etc.

Tu trouveras ci-dessous une liste de sites web répertoriant ce type d'établissements.

- [Hostel World](#)
- [Hostelling International](#)
- [Booking.com](#)

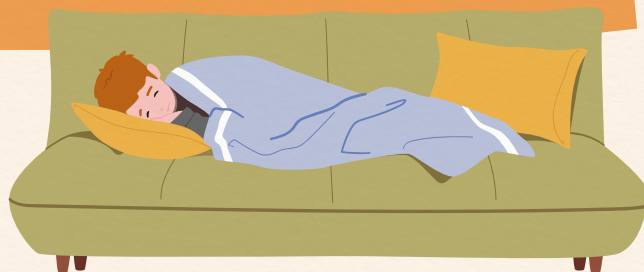


Petit astuce : lorsque tu vois un établissement qui te plaît sur ces sites, essaie de voir s'ils n'ont pas leur site perso, souvent ça revient moins cher.



ZZ

Un conseil : en séjournant en auberge de jeunesse, tu auras l'occasion de rencontrer des voyageurs du monde entier. N'hésite pas à engager la conversation avec eux ! La discussion sera certainement enrichissante et marquera peut-être le début d'une belle amitié au-delà des frontières.



Fais du camping

Les règles par rapport au camping sont différentes de pays en pays, assure-toi d'être en règle pour éviter les amendes salées !

Il existe plusieurs applications telle que CamperContact. Ces applis te permettront de savoir où trouver les meilleurs campings aux alentours selon tes critères et partager des informations à propos des différents spots possibles.

Voici également d'autres sites :

- EuroCampings
- Interhike
- Pitchup.com
- Camping



Veille à choisir des personnes qui ont de bonnes notes/ reviews et qui accueillent des couchsurfers «régulièrement»

Loue ou sous-loue un appartement

Si tu préfères te sentir comme à la maison, tu peux louer une chambre ou un appartement. Voici plusieurs sites sur lesquels tu peux trouver un bien à louer :

- Airbnb
- Tripping

Fais du Couchsurfing

Il existe une plateforme où tu peux trouver des personnes qui acceptent des personnes en voyage pour dormir dans leur salon ou dans leur chambre d'amis. Il n'y a pas d'échange monétaire, c'est juste un moyen de rencontrer des gens et de se faire un réseau de voyageurs.

Itinérance et téléphone portable

Il n'existe plus de frais d'itinérance pour les résidents de l'UE qui voyagent périodiquement dans l'UE. Quand tu voyages dans d'autres pays de l'UE, tu peux appeler et envoyer des SMS avec ton téléphone portable et la carte SIM de ton pays de résidence, aux mêmes prix et conditions que chez toi. Le volume d'utilisation des données peut différer légèrement.

Attention cependant à éteindre ta 4G si tu traverses la Suisse par exemple.



Voyager moins cher

Le budget est toujours une question importante quand on voyage. Bonne nouvelle ! Il existe des cartes qui t'aident à limiter tes dépenses :

Carte «jeunes» européenne : elle offre jusqu'à 60 000 réductions aux moins de 30 ans.

Carte ISIC : si tu es étudiant, cette carte reconnue internationalement te permet d'obtenir des réductions dans des agences de voyages, des musées et des attractions touristiques partout dans le monde.



Guides de voyage

De nos jours, on ne voyage plus forcément avec un guide en poche : les sites de voyage sont nombreux, à toi de choisir.



- Trip Advisor est vraiment utile ! Vérifie les avis, les recommandations, les prix et les heures d'ouverture. Ce site contient aussi un forum où tu pourras trouver des conseils intéressants de voyageurs ayant déjà visité les endroits que tu t'apprêtes à découvrir.

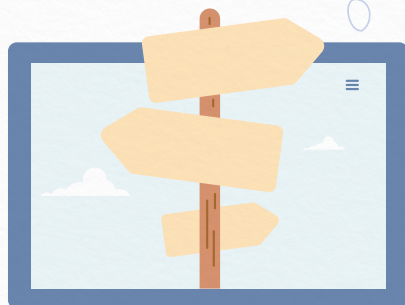
- USE-IT propose aux jeunes touristes des sites d'informations pratiques, créés par de jeunes locaux. Certains sites proposent également un service d'aide aux visiteurs, généralement géré par des bénévoles. Chaque site USE-IT publie une carte non commerciale, gratuite et actualisée destinée aux jeunes voyageurs, afin de les guider de façon sympa et divertissante. Ces cartes associent les principales attractions avec des suggestions d'endroits branchés et insolites. Tu peux les imprimer gratuitement en ligne ou en obtenir une copie papier sur place, dans un point d'information ou une auberge de jeunesse.

- Lonely Planet : tu connais peut-être déjà le guide papier : tu peux faire une recherche par pays pour savoir comment te déplacer et quoi visiter.

- Rough Guide : cette communauté mondiale te permet de partager tes expériences de voyage.

- World travel guide : ce site comprend des guides par pays et par ville, qui indiquent les choses à voir et à faire, et fournit également des informations spécifiques sur les stations de ski et les croisières.

- The Culture Trip : où aller pour déguster un brunch ? Quels sont les endroits les moins touristiques à visiter dans une ville ? Quels sont les incontournables ? Plonge-toi dans ce site pour trouver de l'inspiration !



Prendre contact avec l'UE

Tu aimerais entrer en contact avec des organes ou organisations de l'UE pendant ton voyage ?

- **Par téléphone ou par courrier électronique :** Tu peux t'adresser au point de contact Eurodesk le plus proche via sa carte interactive. Eurodesk est un service d'information pour les jeunes qui répond aux questions sur les possibilités offertes par l'UE.
- **En ligne :** Tu trouveras des informations dans toutes les langues officielles de l'Union européenne sur le site Europa.
- **En personne :** partout en Europe, il existe des centaines de centres d'information locaux de l'UE.
- **Par téléphone ou par courrier électronique :** Europe Direct répond aux questions sur l'Union européenne. Tu peux contacter ce service en appelant ce numéro gratuit : 00 800 67 89 10 11 (certains opérateurs de téléphonie mobile ne permettent pas l'accès aux numéros commençant par 00800 ou peuvent facturer ces appels), ou par e-mail.
- **Lire sur l'Europe :** les publications sur l'UE sont accessibles en un clic sur le site web EU Bookshop.
- **Représentations de la Commission européenne :** les représentations sont les porte-paroles de la Commission, qui suivent également l'évolution de l'opinion publique dans leur pays d'accueil. Elles donnent des informations sur l'UE en organisant des événements et en diffusant des brochures, des dépliants et du matériel de documentation.
- **Bureaux d'information du Parlement européen :** leur rôle est de faire connaître le Parlement européen et l'Union européenne et d'encourager les citoyens à voter lors des élections au Parlement européen.



Conditions de sécurité

Si tu es belge, sache que tu as la possibilité de t'inscrire gratuitement sur le site du SPF Affaires étrangères. Celui-ci pourra t'informer et t'aider en cas de crise majeure (catastrophe naturelle, crise politique, ...) dans le pays de destination.



En cas d'urgence

Si tu dois consulter un médecin ou recevoir des soins hospitaliers durant un voyage dans un autre pays de l'UE, la présentation de ta carte européenne d'assurance maladie facilitera les démarches administratives et le remboursement des **soins dans le système de santé public**.

Numéro unique
d'appel d'urgence
gratuit dans
toute l'Europe



La CEAM est :

- individuelle (chaque membre de la famille doit donc avoir sa propre carte)
- limitée aux séjours temporaires
- réservée aux soins imprévus

Soins de santé

Pense à prendre avec toi tous les médicaments dont tu as besoin.

Dans les **pays de l'Union européenne** (ou en Suisse, en Norvège, en Islande ou au Liechtenstein), tu peux utiliser ta carte européenne d'assurance maladie (CEAM) pour tes soins médicaux car les frais de santé peuvent être pris en charge.

Si tu dois consulter un médecin ou recevoir des soins hospitaliers durant un voyage dans un autre pays de l'UE, la présentation de ta carte européenne d'assurance maladie facilitera les démarches administratives et le remboursement **des soins dans le système de santé publique**.

N'oublie pas que les soins médicaux et les systèmes de sécurité sociale **varient d'un pays de l'UE à l'autre**.

Dans certains pays, tu devras payer directement le médecin ou l'hôpital pour les soins, même si tu ne le fais normalement pas dans ton pays de résidence. Voici également un site pour t'aider à élaborer une pharmacie de voyage.



Assurance

*Elle n'est pas obligatoire,
mais conseillée.*

Si tu utilises une CEAM pour bénéficier de soins médicaux, certains assureurs te dispenseront de payer les franchises sur les remboursements.

La CEAM peut cependant ne pas suffire à elle seule. Nous te conseillons de souscrire une assurance voyage qui inclut une couverture médicale et le rapatriement.

Généralement, l'assurance voyage couvre également la perte, le vol et toute défaillance des prestataires de voyage.

Si tu es domicilié chez tes parents, demande-leur s'ils en ont déjà une.



Frais bancaires

Vérifie auprès de ta banque si tu peux utiliser ta carte en Europe. Si tu as une carte de crédit, vérifie sa date d'expiration. C'est toujours mieux d'avoir un peu d'argent liquide sur toi (surtout si tu vas dans des endroits reculés).

Encode le numéro de Card Stop dans ton GSM pour pouvoir faire immédiatement opposition en cas de perte ou de vol de ta carte (+32 78 170 170).



Tourisme Accessible

DiscoverEU
est accessible
à tout le monde

Tout le monde est différent et a ses propres besoins. N'hésite pas non plus à nous contacter si tu as des besoins spécifiques (www.lebij.be).

Voici quelques conseils et astuces pratiques pour te préparer au mieux.



1 Prépare ton voyage

Plus tu te prépares, moins tu auras de mauvaises surprises. Essaie de réserver ton voyage à l'avance afin que tu puisses voir à quoi ressemblera l'environnement des endroits où souhaites aller. Essaie de planifier tes lieux d'hébergement à l'avance, surtout si tu pars pendant les congés scolaires. Nous te conseillons d'avoir un plan B aussi.

2 Pose tes questions si tu as des besoins spécifiques

Pour être sûr qu'une auberge puisse fournir ce dont tu as besoin, nous te recommandons de les contacter en demandant si c'est accessible en fauteuil roulant. Attention : les logos ne veulent pas dire la même chose dans toute l'Europe.

Si tu voyages en train et que tu as besoin d'assistance, c'est bien de contacter la compagnie de transport quelques jours à l'avance pour qu'ils sachent quand tu vas voyager et ce dont tu as besoin.

Tu utilises un fauteuil roulant ? Il y a différents guides disponibles pour te montrer comment bien voyager dans des villes comme Berlin, Bruxelles, Paris et Madrid. Tu peux les trouver [ici](#).

Pour les personnes malvoyantes ou aveugles, le mieux est d'entrer en contact avec la société de transport local pour demander ce qu'ils proposent comme services.

3 Pense à ton budget

Certains pays sont moins chers que d'autres. La destination choisie joue un grand rôle dans la réduction du budget consacré à ton voyage.

4 Apprends quelques phrases dans la langue locale

Prépare quelques phrases décrivant tes besoins dans la langue du pays visité.

L'*Accessible Travel Phrasebook* (gratuit) peut t'être utile.

5 Partir en groupe

Si tu pars en groupe, donne des instructions à tes compagnons de voyage avant votre départ, de manière à ce qu'ils sachent quoi faire en cas de problème (crise d'épilepsie, par exemple).

6 Chien d'assistance

Si tu es accompagné d'un chien d'assistance, sache que tous les prestataires de services dans les pays de l'UE ne connaissent pas la législation européenne applicable en la matière.

Ton chien d'assistance n'est pas un animal de compagnie et il a le droit de t'aider où que tu sois.

N'oublie pas de le préciser lorsque tu réserves ton hébergement.

7 Outils d'assistance technologique

Si tu utilises des outils d'assistance technologique, veille à les placer dans ton bagage à main, à les sortir lorsque tu passes les contrôles de sécurité et à en informer le personnel à l'avance.

8 Munis-toi de ta carte d'invalidité

Dans certains pays européens, les personnes porteuses d'un handicap disposent d'une carte d'invalidité qui leur permet de bénéficier de certains avantages dans les musées, les hébergements, les événements culturels, etc.



9 Rejoins des communautés sur les réseaux sociaux

Les autres voyageurs constituent la meilleure source d'information sur les voyages accessibles. De nombreux influenceurs et blogueurs partagent sur le web leurs expériences personnelles et donnent des conseils pratiques. Suis-les ! Un club de voyage accessible sur Facebook compte des milliers de membres atteints d'un handicap. Tu trouveras toutes sortes d'informations en leur posant des questions !

10 Sois flexible et reste positif !

11 Accepte tes propres limites

Avoir des besoins différents n'est pas un problème. Tu dois décider toi-même de ce que ton voyage doit être, dans le cadre de tes possibilités et limites.



13 Connais tes droits en tant que passager en Europe

En tant que personne handicapée ou personne à mobilité réduite (PMR), tu peux voyager et bénéficier d'une assistance lors de tes déplacements en Europe par avion, train, bateau, bus et autocar. (Tu trouveras des informations sur tes droits sur [la page web](#) de la Commission européenne consacrée aux droits des passagers).



14 Profite de la European Disability Card

Elle facilite l'accès des personnes handicapées à la culture, au sport et aux loisirs. Il s'agit d'une carte officielle délivrée par le gouvernement, **gratuite pour les personnes handicapées et reconnue dans 8 pays européens** :

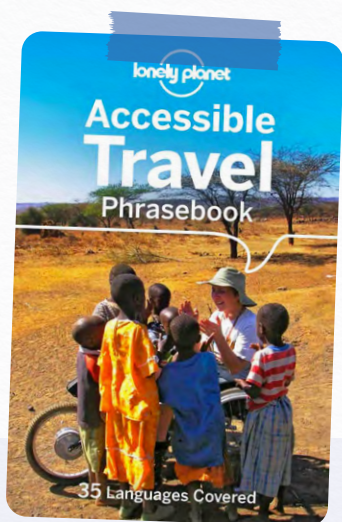
- | | |
|--|---|
| 1  Belgique ; | 5  Italie ; |
| 2  Chypre ; | 6  Malte ; |
| 3  Estonie ; | 7  Slovénie ; |
| 4  Finlande ; | 8  Roumanie. |



Astuce

Guide de conversation pour le tourisme accessible

Pouvoir dire quelques phrases dans la langue locale permet à n'importe quel voyageur de profiter au maximum de son séjour. Pour une personne handicapée, c'est d'autant plus indispensable afin de pouvoir expliquer ses besoins spécifiques. C'est pourquoi Lonely Planet a fait une compilation de certains mots et phrases spécifiques au handicap et les a traduits dans un maximum de langues possible.



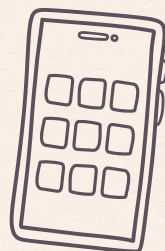
Télécharge
gratuitement
le PDF! ↘



Applications utiles

Ton GSM n'est jamais loin de toi

Télécharge ces app
pour t'aider dans ton voyage!



S'orienter



MAPS.ME

Maps.me est une appli qui utilise les données collectées par OpenStreetMap pour créer des cartes qui sont disponibles hors ligne.



OSMAND

Comme Maps.Me, OsmAnd est une appli GPS sans connexion basée sur OpenStreetMap. Elle intègre un altimètre et les lignes de bus dans le monde entier. Elle est donc pratique pour les déplacements à pied.



GOOGLE MAPS

Google couvre maintenant presque toute la planète. Il est possible de télécharger une partie de carte sur son téléphone pour pouvoir y accéder hors connexion : [voir le tutoriel.](#)



Localisation

Dans la plupart des grandes villes du monde, il est possible de télécharger une appli du réseau de transports en commun. C'est bien pratique pour se balader.



POLARSTEPS

Polarsteps enregistre automatiquement ton itinéraire de voyage et crée une belle carte sur laquelle tu peux afficher des textes, des photos et des vidéos. À la fin de ton voyage, tu peux acheter un album photo imprimé.



GEOCACHING

Le geocaching est un jeu qui consiste à utiliser le GPS de ton téléphone pour rechercher ou cacher de petits « trésors » sans valeur, partout dans le monde.



Gérer son argent

Voici une liste des meilleures applications qui s'offrent à toi.



WALLY

La meilleure application pour suivre tes dépenses. Cette application t'aide à effectuer le suivi de tes revenus et de tes dépenses, et t'offre un aperçu de ton budget restant pour t'éviter de le dépasser. Elle est gratuite et compatible avec toutes les devises,

Au lieu de devoir enregistrer manuellement tes dépenses, il suffit de prendre tes reçus en photo.



POCKETGUARD

La meilleure application pour éviter de dépasser ton budget. Cette application de gestion de budget te permet d'y associer tous tes comptes bancaires et t'aide à effectuer le suivi de tes dépenses par rapport à ton budget, tout au long du mois.



TRABEE POCKET

Trabee Pocket est une autre bonne appli pour suivre tes dépenses de voyage par catégorie en convertissant automatiquement les montants dans ta devise.





Langues étrangères



DUOLINGO

Duolingo permet d'apprendre des langues étrangères en s'amusant.



GOOGLE TRADUCTION

Pratique pour traduire des textes dans plus de 70 langues sans connexion Internet.



LINGUEE

Linguee est un dictionnaire qui permet de traduire de nombreuses langues en mode hors ligne.



Remplir sa gourde d'eau



REFILL

Refill te permet de trouver des endroits où tu peux remplir ta gourde gratuitement ou à petit prix pour ne plus avoir besoin d'acheter des bouteilles en plastique ; cela te permet donc de réduire tes déchets.



Végétariens & végétans



HAPPY COW

Avec Happy Cow, tu pourras trouver des restaurants végétariens ou végétans partout dans le monde.



Logement



COZYCOZY

C'est un nouveau comparateur d'hébergements qui prend en compte tous types de logements. De Booking à Airbnb en passant par Tripadvisor, ce sont plus de 100 sites de locations qui sont recensés sur le site.



FLUSH

Flush te permet de trouver les toilettes publiques autour de toi.



3. Que faire à mon retour ?

Tu souhaites apprendre une langue, faire du volontariat, réaliser un stage, ... Le BIJ peut t'aider financièrement dans tes projets.

Pour en savoir plus, visite dès à présent [Le site du BIJ](#) !

Tu as envie de partager ton expérience avec d'autres ?

N'hésite pas à devenir « [Ambassadeur](#) »

via le [groupe WhatsApp](#)

click!



Il y a plusieurs moyens de partager ton expérience :

- Parles-en à tes amis
- Partage ton expérience sur les réseaux sociaux #DiscoverEU
- Contacte les médias locaux
- Deviens Ambassadeur DiscoverEU



Tu souhaites valoriser tes expériences ?

Après ton voyage DiscoverEU, tu recevras un e-mail contenant un lien qui te permettra de répondre au questionnaire post-voyage. Après avoir répondu à ce questionnaire (qui prend environ 10 minutes), tu recevras un e-mail automatique avec ton **certificat de participation** DiscoverEU.

SHARE YOUR EXPERIENCE: HOW TO BECOME A DiscoverEU AMBASSADOR

If you've returned from travelling across Europe with a suitcase full of stories, then why not talk about your trip and become a DiscoverEU Ambassador? As an Ambassador, you'll be inspiring the next generation of travellers to apply for their own passes. To make sure as many people get to explore the EU as possible, here's how you can spread the word.

TELL YOUR FRIENDS, FAMILY AND COMMUNITY

- Speak to your friends, family and neighbours about your experience
- Think about what you enjoyed, what you found challenging, and what you learnt as a result

PRESENT AT YOUR SCHOOL, UNIVERSITY OR YOUTH ORGANISATION

- Telling your DiscoverEU story at your school, university or youth organisation is a great way to spread the word
- Explain why young people should apply
- Make sure you explain how to apply (and share any Early Steps from your trip of course!)

SHARE YOUR STORY WITH EUROPEAN YOUTH

- The DiscoverEU team would love to hear about your experience
- Remember to tag @EUrompactYouthEU on Twitter and Facebook, @EuropeanYouthEU on Instagram and always use #DiscoverEU
- Send us a direct message on Facebook, Twitter or Instagram

GET DIGITAL

- Go one step further and tell your story online
- Share photos and videos of your trip on social media, or write a blog about the places you visited
- Why not add DiscoverEU Ambassador to your Twitter or Instagram?

CONTACT YOUR LOCAL NEWSPAPER

- Do you think DiscoverEU is BIG NEWS that more people should know of?
- How about pitching to a local or national journalist, offering to write a short article for a newspaper or participating in a radio/TV programme?

For more information and advice, visit <https://discovereu.youthdirect.eu>
If you've got an idea of how to 'spread the word', contact us on social media to let us know and most of all, have fun as a DiscoverEU Ambassador!

#DiscoverEU
THERE'S MORE THAN YOU KNOW



Avec ses 9 programmes
de mobilité, le BIJ peut
t'aider pour...

Faire un stage
Professionnel

Suivre une
Formation courte

Faire du
Volontariat

Apprendre
Une langue

Mener un
Projet citoyen

Rencontrer
D'autres jeunes



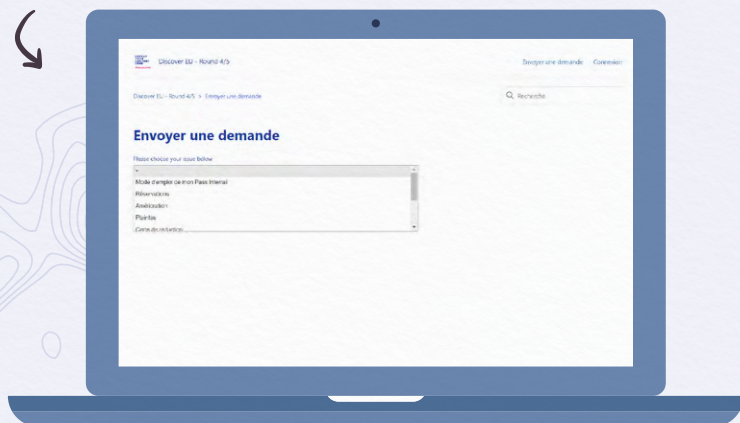
4. Contact

Le zendesk DiscoverEU

Tu as des questions concernant ta réservation, l'app, ... une seule adresse !

Quand tu arrives sur le site, tu peux ensuite envoyer une demande ciblée via le formulaire, comme indiqué sur cette capture d'écran :

Envoie une
demande ciblée
via le formulaire



Le centre d'aide

Utilise les connaissances du [Centre d'aide](#) et rejoins la [Communauté DiscoverEU](#) !

Nous avons rassemblé de nombreuses informations pour toi dans le centre d'aide, qui peuvent t'aider dans de nombreux scénarios pendant ton voyage. Tu peux également contacter d'autres voyageurs DiscoverEU via la plateforme communautaire. Certains d'entre eux pourraient avoir des conseils utiles ou des destinations passionnantes à visiter !



Urgences



Contracteur

(réservation, changement,...
des billets de train)

hello@start-discover.eu

DiscoverEU
sur le Portail
européen de la
Jeunesse :



DiscoverEU
Facebook group
#DiscoverEUOfficial



FAQ DiscoverEU :



Sources

Support DiscoverEU



Portail européen
de la Jeunesse

Interrail

BON
VOYAGE!



ÉLARGIS TES HORIZONS

#DiscoverEU

Responsable de publication :

Laurence Hermand

Bureau International Jeunesse

Rue du commerce 18,
1000 Bruxelles

ÉDITION 2026

